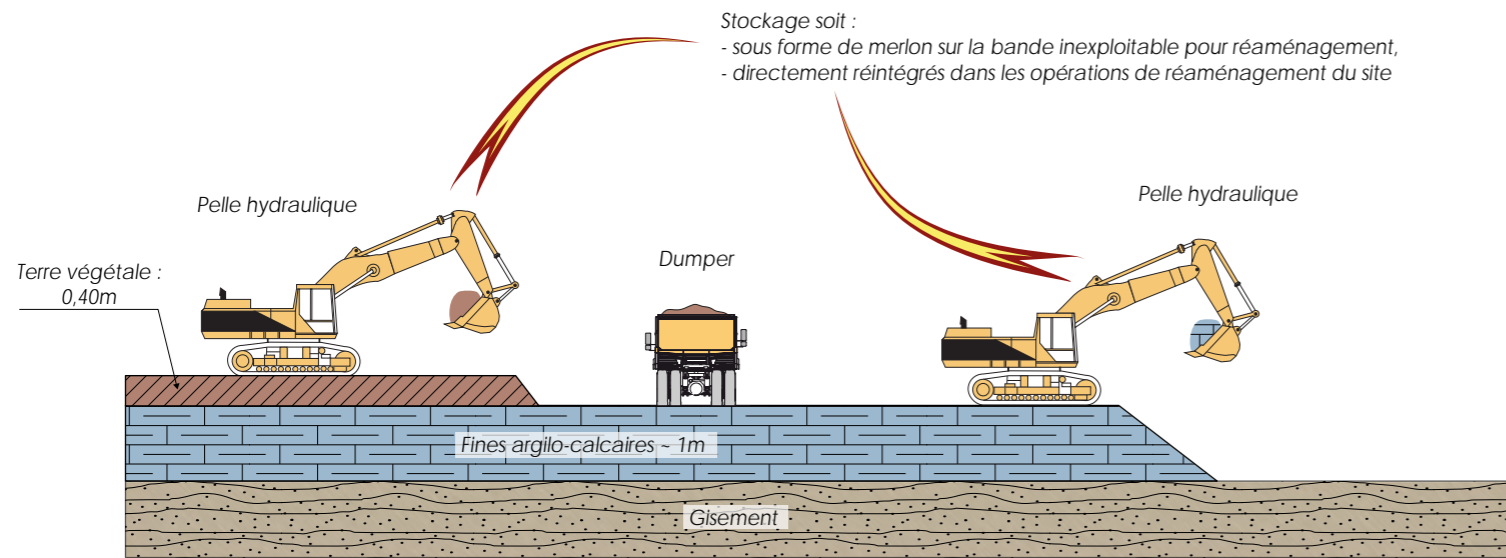


PJ n°2
-
ELEMENTS GRAPHIQUES

7° de l'article R.181-13 du Code de l'Environnement

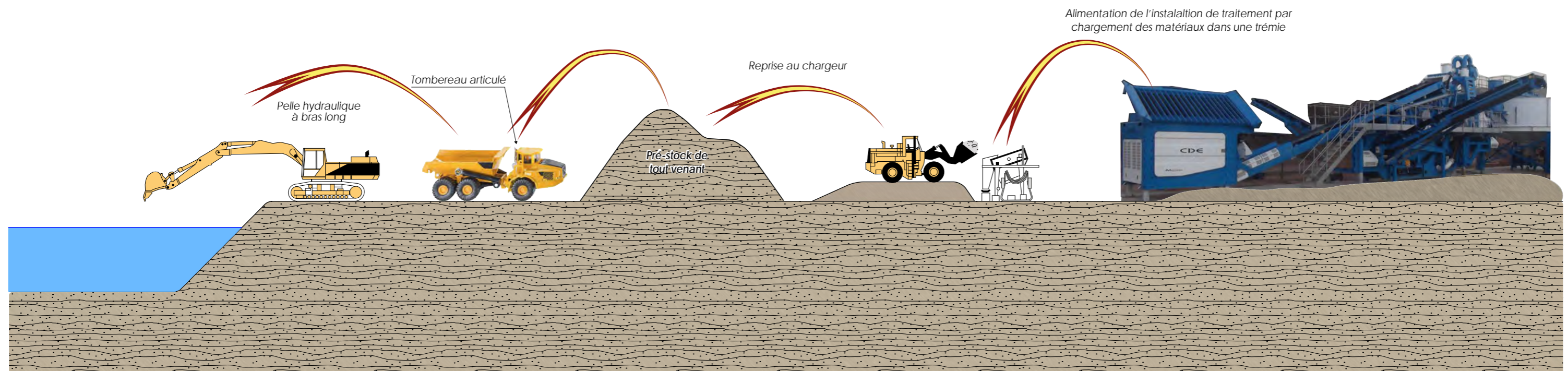
DÉCAPAGE SÉLECTIF

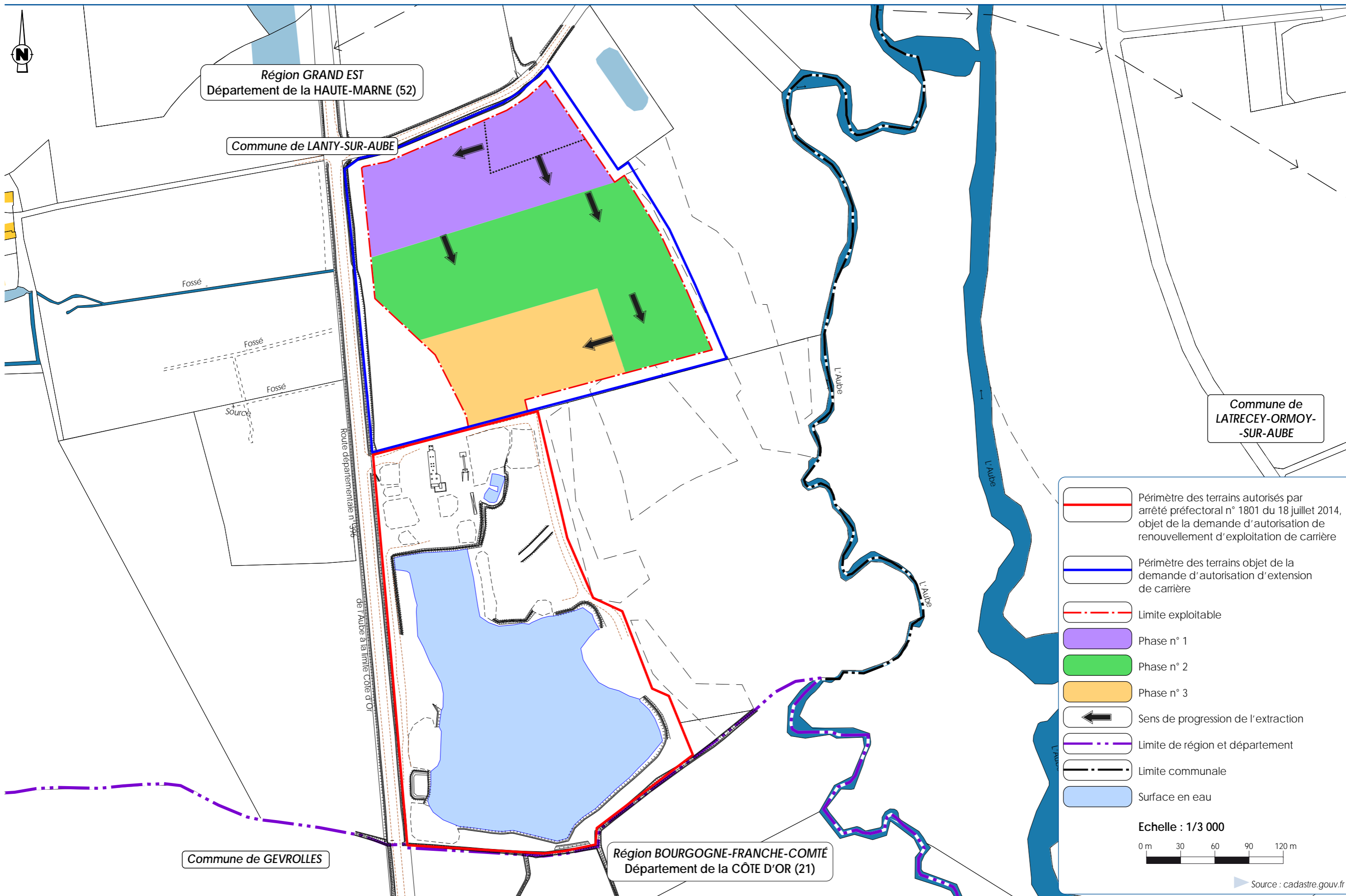


EXTRACTION DES MATÉRIAUX

APPROCHE DU TOUT-VENANT

TRAITEMENT DES MATÉRIAUX





Région GRAND EST
Département de la HAUTE-MARNE (52)

Commune de LANTY-SUR-AUBE

Commune de
LATRECEY-ORMOY-
-SUR-AUBE

Commune de GEVROLLES

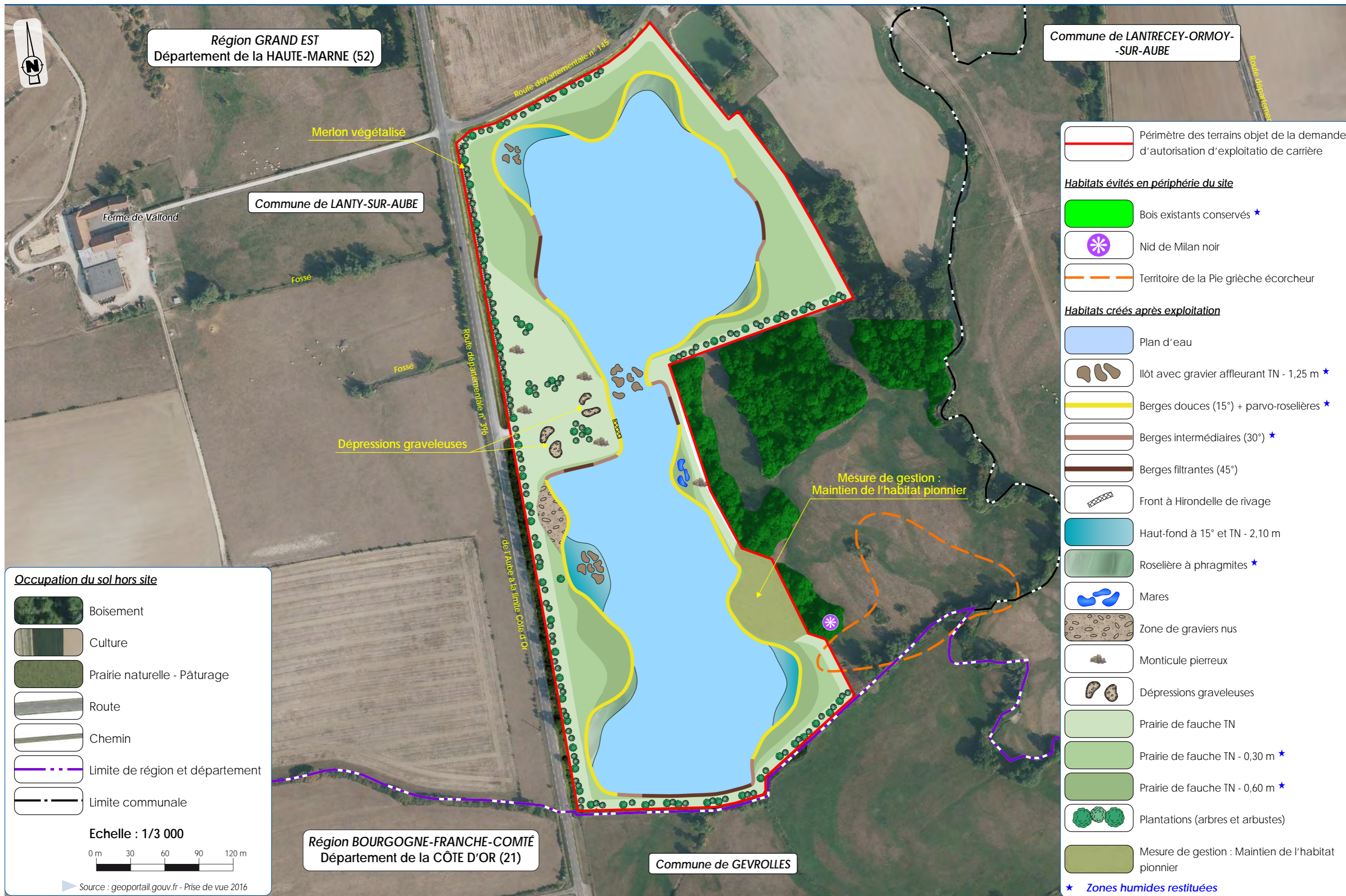
Région BOURGOGNE-FRANCHE-COMTÉ
Département de la CÔTE D'OR (21)

- Périmètre des terrains autorisés par arrêté préfectoral n° 1801 du 18 juillet 2014, objet de la demande d'autorisation de renouvellement d'exploitation de carrière
- Périmètre des terrains objet de la demande d'autorisation d'extension de carrière
- Limite exploitable
- Phase n° 1
- Phase n° 2
- Phase n° 3
- Sens de progression de l'extraction
- Limite de région et département
- Limite communale
- Surface en eau

Echelle : 1/3 000

0 m 30 60 90 120 m

Source : cadastre.gouv.fr



Région GRAND EST
Département de la HAUTE-MARNE (52)

Commune de LANTRECEY-ORMOY-SUR-AUBE

Commune de LANTY-SUR-AUBE

Merlon végétalisé

Ferme de Valfond

Fosse

Dépressions graveleuses

Mesure de gestion :
Maintien de l'habitat pionnier

Occupation du sol hors site

- Boisement
- Culture
- Prairie naturelle - Pâturage
- Route
- Chemin
- Limite de région et département
- Limite communale

Echelle : 1/3 000



Source : geoportail.gouv.fr - Prise de vue 2016

Région BOURGOGNE-FRANCHE-COMTÉ
Département de la CÔTE D'OR (21)

Commune de GEVROLLES

Périmètre des terrains objet de la demande d'autorisation d'exploitatio de carrière

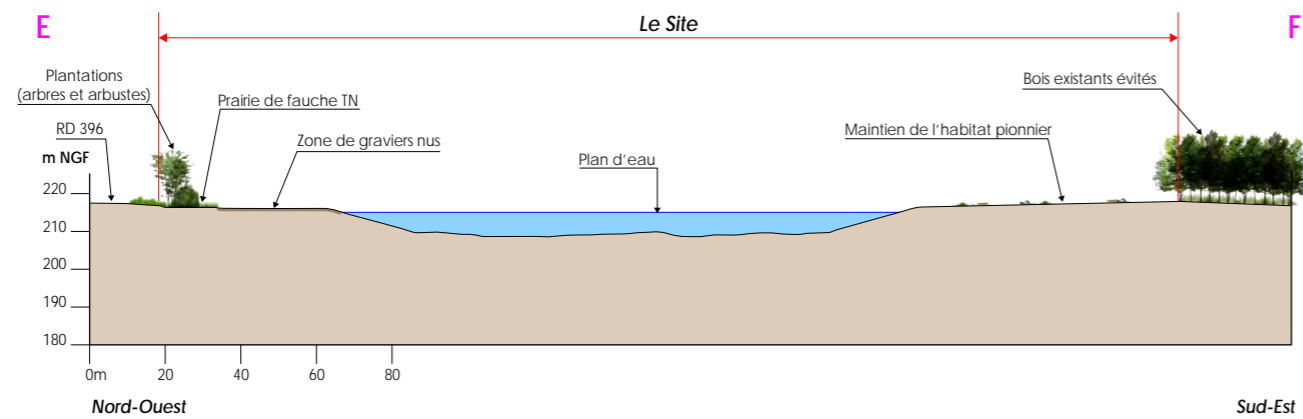
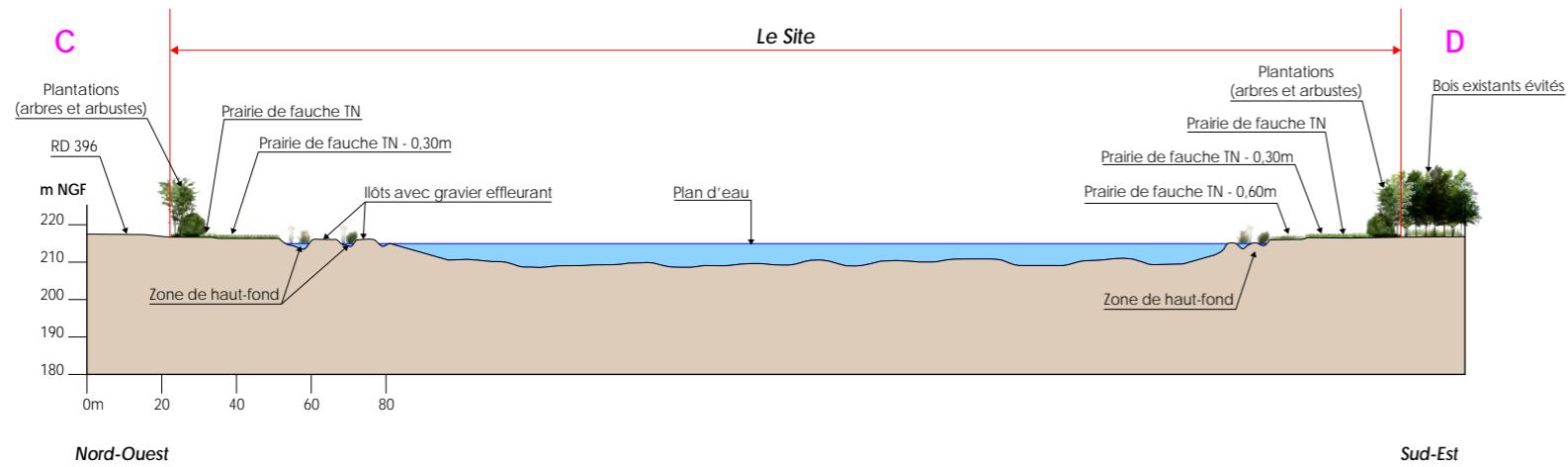
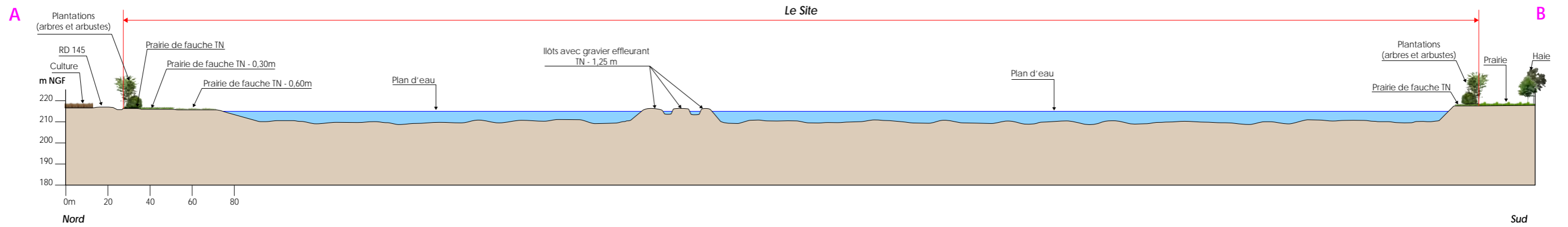
Habitats évités en périphérie du site

- Bois existants conservés ★
- Nid de Milan noir
- Territoire de la Pie grèche écorcheur

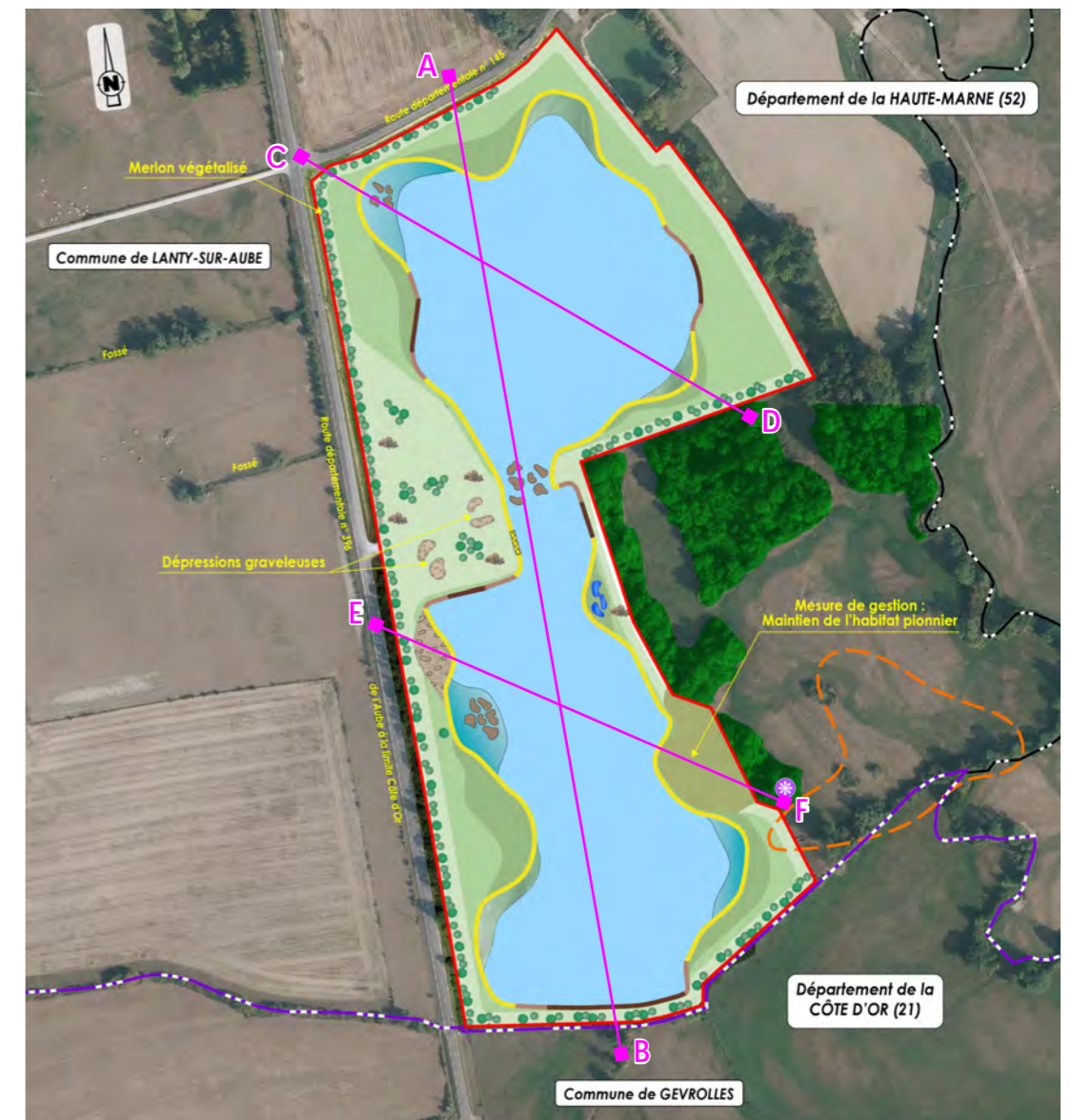
Habitats créés après exploitation

- Plan d'eau
- Îlot avec gravier affleurant TN - 1,25 m ★
- Berges douces (15°) + parvo-roselières ★
- Berges intermédiaires (30°) ★
- Berges filtrantes (45°)
- Front à Hirondelle de rivage
- Haut-fond à 15° et TN - 2,10 m
- Roselière à phragmites ★
- Mares
- Zone de graviers nus
- Monticule pierreux
- Dépressions graveleuses
- Prairie de fauche TN
- Prairie de fauche TN - 0,30 m ★
- Prairie de fauche TN - 0,60 m ★
- Plantations (arbres et arbustes)
- Mesure de gestion : Maintien de l'habitat pionnier

★ Zones humides restituées



▶ **LOCALISATION DES COUPES**



Echelle : 1/5 000 - 0 m 50 100 150 200 m

Echelle des coupes : 1/2 000 -

